



Nuevas chapas naturales como el Roble Fósil, Roble Fumé, Olivo o Akia junto a tratamientos novedosos como los barnices BIO respetuosos con el medio ambiente, nos permiten ofrecer una Sección de Madera totalmente innovadora que realiza la pureza de este noble material.

m a d e r a

— Modelos cálidos, atemporales, bellos... que aportan luz y un estilo propio al espacio más acogedor de nuestro hogar, la cocina, ese lugar donde las reuniones toman un sabor especial.

— **MADERAS MACIZAS:**

Roble, Fresno Olivato

— **MADERAS RECHAPADAS:**

Roble, Roble Fósil, Roble Fumé, Leño, Fresno Olivato, Nogal, Nogal Nudos, Akia, Olivo, Olivo.



ORLANDO _Fresno Olivato 404 / Vittina VULCANO

modera



ORLANDO _Fresno Olivato 406



modera_7



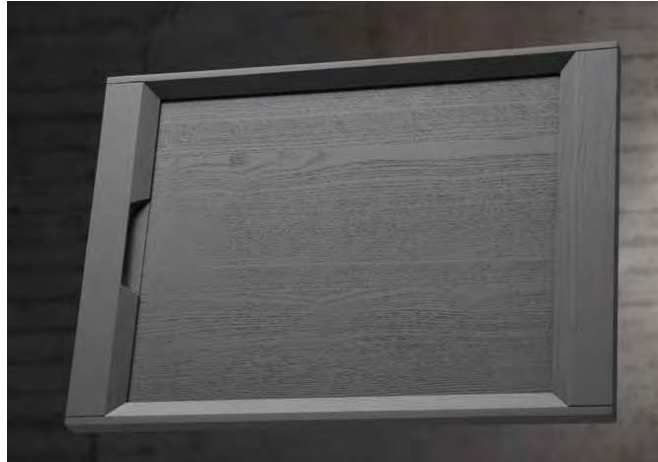
GÉNOVA _Fresno Olivato 404

madera_9



SALAMANCA _Fresno Olivato 403

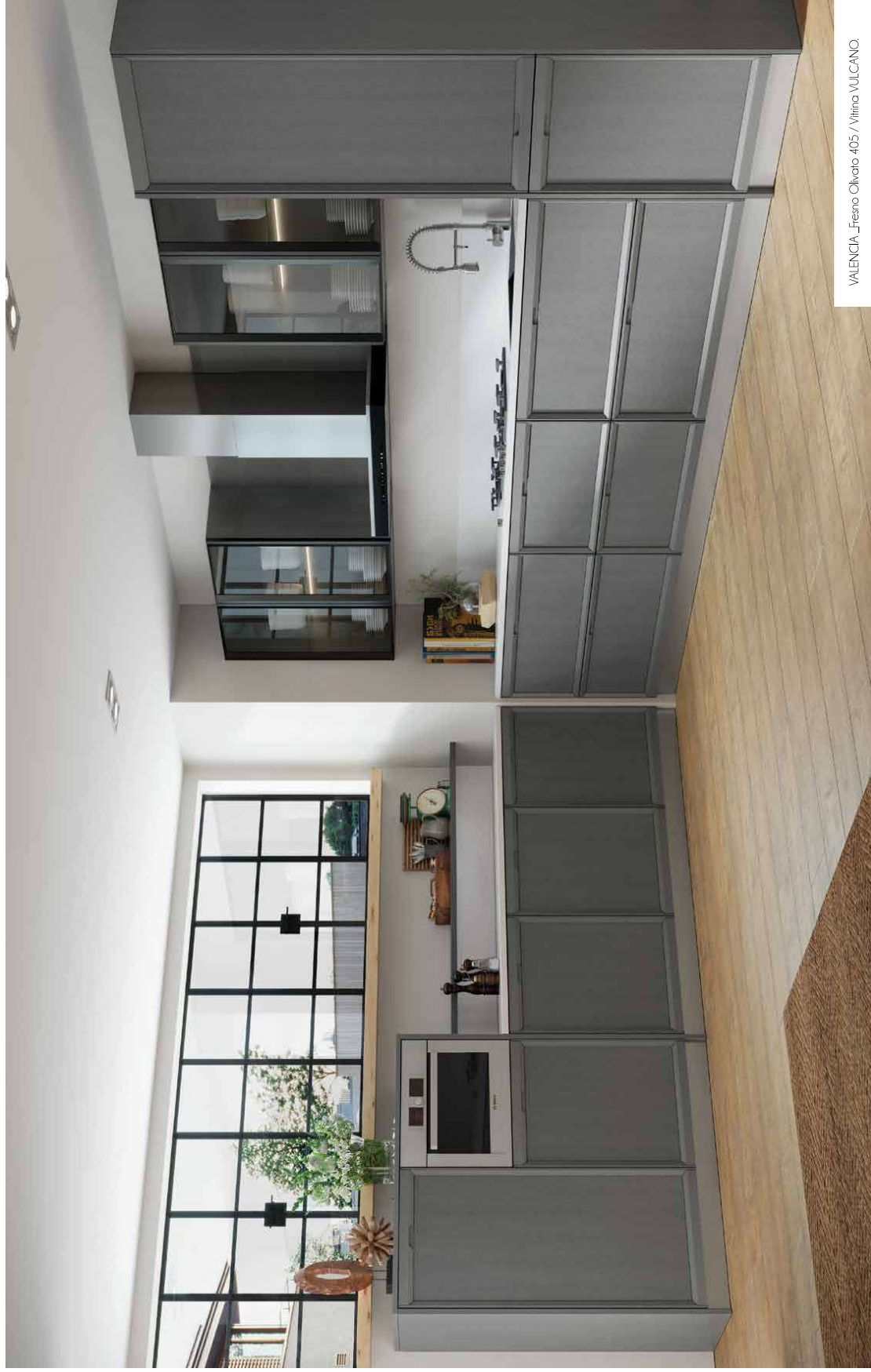
madera



VALENCIA
_Fresno Olivato 405



10_mADERO



VALENCIA _Fresno Olivato 405 / Vitrina VULCANO.

mADERO _11



VIGO _Fresno Olivato 406

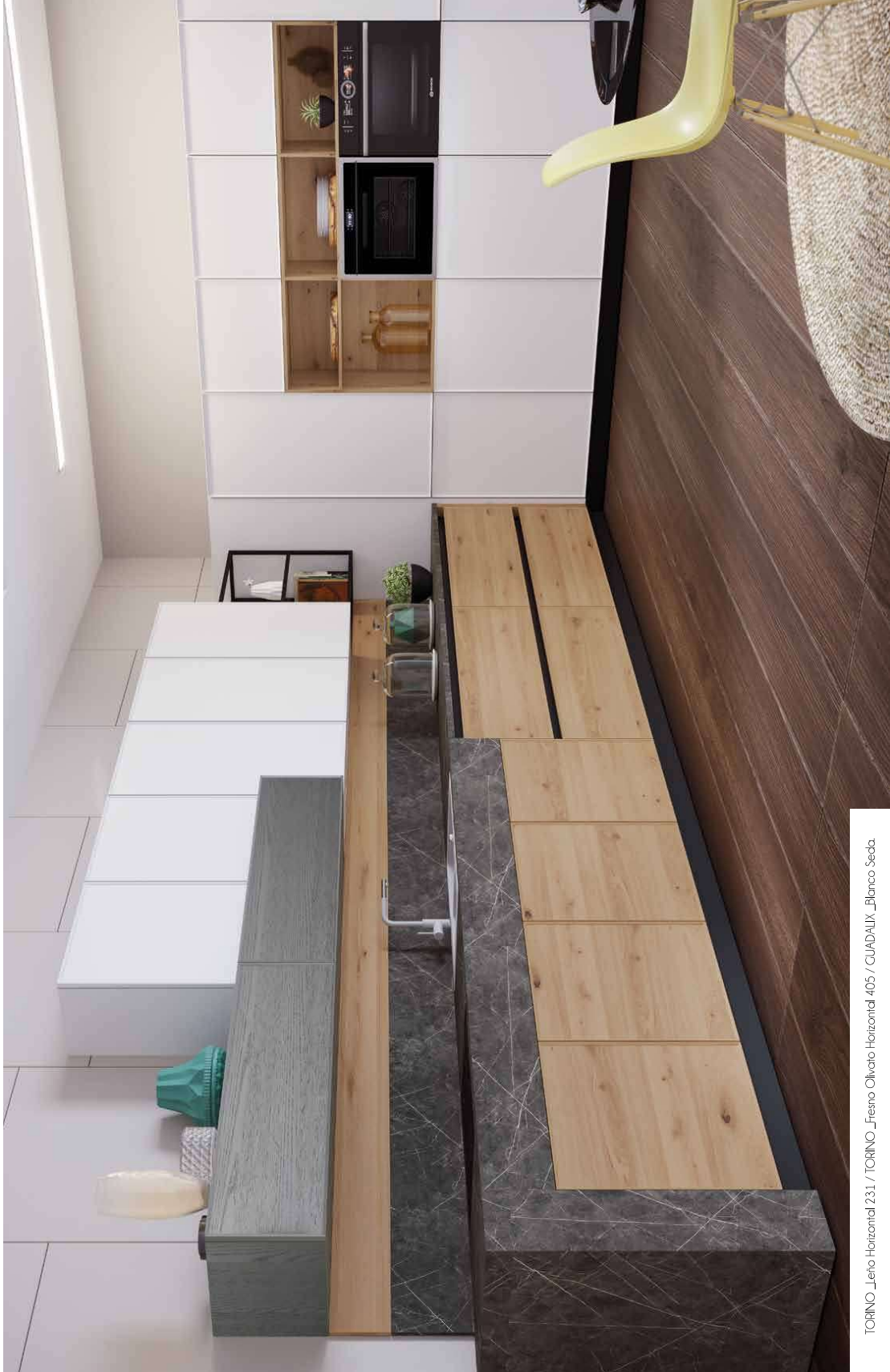
madero 13



ALDAYA _Roble 231

12_madero





TORINO _Leño Horizontal 231 / TORINO _Fresno Olivato Horizontal 405 / CUADALIX _Blanco Seda



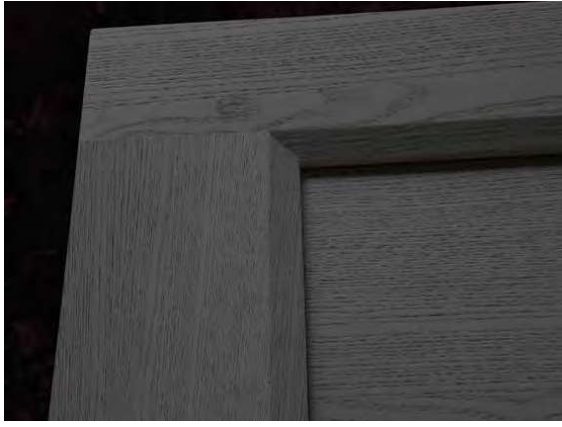
TORINO _Leño Horizontal 254





PAMPLONA _Roble 400

madero 17



LINARES _Fresno Olivato 405

16_madero



SIENA _Fresno Olivato 402

madera _19



—Rompiendo moldes estéticos, incorporamos la desigualdad entre largueros y traviesas creando diseños innovadores.



TREVISO _Roble 404

18_madera



CASTELLÓN_Roble Fossil 230

—En madera rechapada, el Roble Fossil ofrece unas texturas cromáticas únicas e irrepetibles gracias al proceso anárquico que ha sufrido la madera durante miles de años. Naturaleza en todo su esplendor.

20_madera



CASTELLÓN_Roble Fossil 230 / Vitrina ETNA

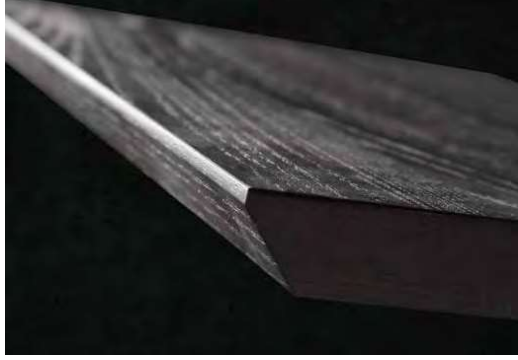
madera_21



CASTELLÓN _Año 230



—Madera natural, tratada, variable en tonos y vetas. Totalmente irrepetible, irreproducible y diferente.



MANACOR _Olmo 253





CASTELLÓN Leño 231 / SENA Blanco Seda

24.moderio



CASTELLÓN Leño 254



moderio 25

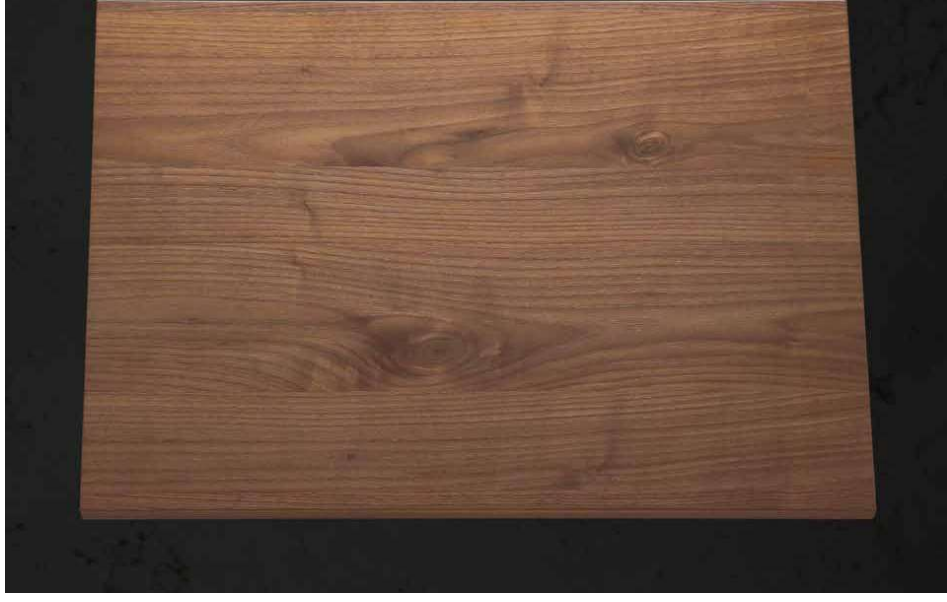


VENTIPPO _Abero Tri-capa 260

24_madera

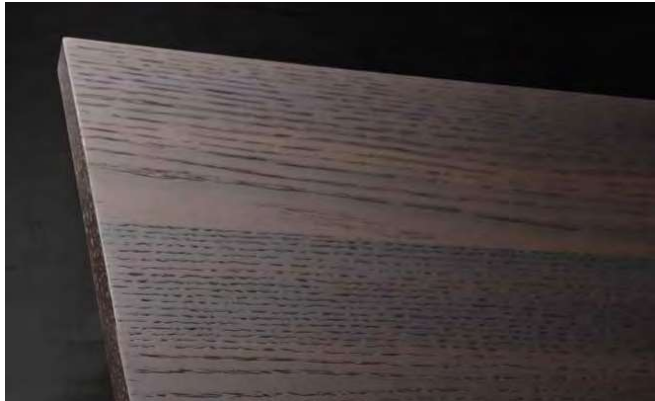


—Nos unimos a la iniciativa por la sostenibilidad medioambiental con la incorporación de los barnices BIO al agua en nuestros procesos de barnizado. Los barnices de la línea BIO se obtienen de materias renovables resultantes de procesos de refinado de sustancias vegetales.



CASTELLÓN _Nogal Nudos BIO

madera 27



CASTELLÓN
_Roble Fumé 230

— Madera roble termotrataada
de tonalidad variable; elegante,
sobria, actual.



CASTELLÓN _Roble Fumé 230 / Vitrina VULCANO.



—Nuevas ideas, nuevas tendencias, nuevos colores.



HANNOVER _Fresno Olivato 407



NASSAU _Fresno Olivato 403





ZARAGOZA_Roble 231.

madera 33



ZARAGOZA

—Fresno Olivato 402

—Tirador 1040



ALB O X _Fresno Olivato 405
_Tirador 1,040

madera 35



D A K A R _Roble 402

34_madera





A R A N J U E Z _Roble 355 Poro Cris

madero .37



G I N E B R A _Roble 403

36_madero



BARCELONA _leño 231



TUDELA _Exclusivo en Pino Teja color Tudela



OVIEDO _Roble 406

moderno _41



MARBELLA _Fresno Olivato 407



UTIEL _Roble 406

40_moderno



R O D A S _Roble 349 Poro Marrón

moderno_48



C H E S T E _Roble 306 efecto Vintage

42_moderno



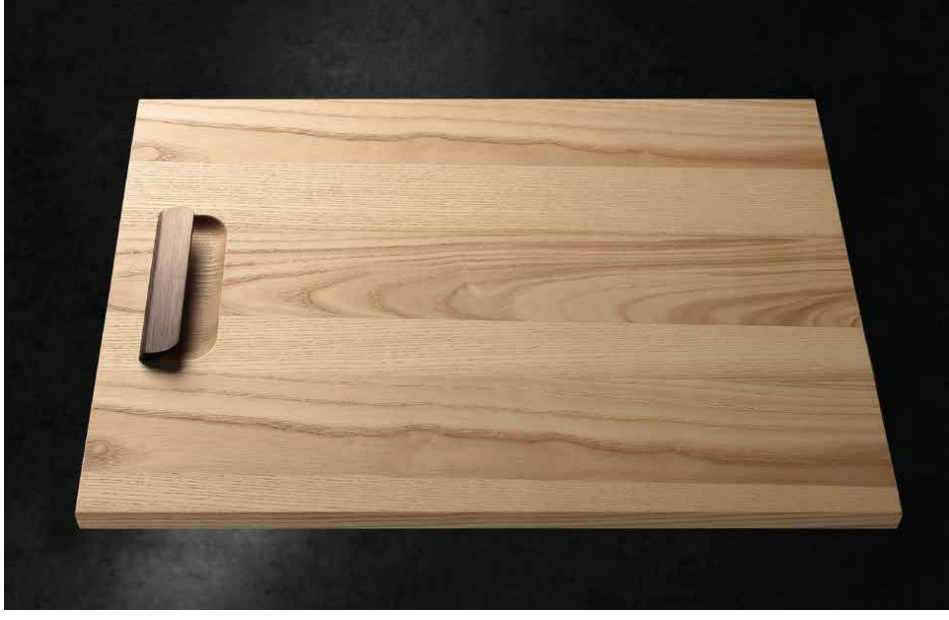


SANTORINI_Olivo 231 _Itrador 1041 / Estanteria Mod 2 _Roble 407.



SANTORINI_Olivo 231
_Itrador 1041





MONZA _Fresno Olivato BIO _tirador 1040

madero _47



ESTEPA _Roble 407

46_madero





E L C H E _Nogal 230



M O D . 1
_Roble 407



M O D . 2
_Roble 407

—Incorporamos estanterías fabricadas en madera aportando con ello calidez, diseño y versatilidad en el color, adaptables a cualquier cocina.



M O D . 3 _Roble 231